

# 介護福祉士実務者研修

介護福祉士への第一歩

<http://hukushi-hotclub.jp/>

<介護・保育>  
福祉の教室 **ほっと倶楽部**

✉ [hotclub@nissonet.co.jp](mailto:hotclub@nissonet.co.jp)

 **株式会社 ニッソーネット**

<本社> 〒530-0012 大阪市北区芝田1-4-14 芝田町ビル2F

<事業内容>人材サービス事業/教育・研修事業/施設運営事業

労働者派遣事業 許可番号:派27-029007 有料職業紹介事業 許可番号:27-ユ-020166



 **nisso net** co.,ltd.

福祉の教室 <介護・保育>  
**ほっと倶楽部**

## 実務者研修とは

近年、高齢化の進展により利用者やご家族の介護ニーズが多様化し、より質の高い介護サービスが求められるようになってきています。

実務者研修は「介護福祉士」になるための第一歩であり、今後の介護現場を担うために必要な幅広い知識と技術を習得する事ができます。



ポイント

1

### 実務者研修修了が義務化になりました

「介護福祉士国家試験」の受験資格要件として、「3年以上の実務経験」+「実務者研修の修了」が義務化になりました。 ※実技試験は実施されません。



ポイント

2

### 保有資格によって科目免除があります

全ての方に受講頂けますが、現在お持ちの資格によって科目免除があり、カリキュラム・受講時間数が異なります。

保有資格	所要時間
●介護職員基礎研修	50時間
●ホームヘルパー1級	95時間
●ホームヘルパー2級 ●介護職員初任者研修	320時間
●無資格	450時間 (免除なし)

ポイント

3

### より専門的な知識・技術の習得ができます

これから介護のお仕事を始められる方も、介護福祉士を目指して実務経験を積んでいる方も幅広い知識と技術を学ぶなら実務者研修が最適です。



## 今、実務者研修を受講するメリット

### ○介護福祉士の受験資格要件を満たせます

平成28年度介護福祉士国家試験より、実務者研修の修了が必須になりました。受験年度の12月末までに修了することが必要であるため、少しでも早めの受講開始をお勧めします。

※全ての受験生が実務者研修を修了していることから、実技試験は実施されなくなります。  
※介護福祉士の受験には、別途3年以上の実務経験が必要です。  
※詳しくは国家試験受験の手引き等でご確認ください。

### ○サービス提供責任者になれます

訪問介護事業所で配置が必須な、「サービス提供責任者」として働く事ができます。現在新たに「サービス提供責任者」になるためには、実務者研修の修了か介護福祉士資格が必要です。

### ○医療的ケアを学べます

「たんの吸引」や「経管栄養」について学ぶことができます。実務者研修を修了し、介護福祉士取得後、一定の条件のもと勤務先等の事業所で実地研修を行う事で、介護職員も医療的ケアを行うことが可能になります。

### 受講生の声

「根拠を持って行動するのが、実務者研修修了生に求められること」という講師の一言が心に残りました。

介護の業界に入ることを決めた時に、国家資格である介護福祉士の資格を取りたいというのがベースにありました。

将来的に仕事の幅を広げることを視野に入れていたので、サービス提供責任者になれる、また、介護福祉士受験資格を得られるということで、実務者研修をすぐに申し込みました。

### 受講前と、受講後で何が一番変わったと思いますか？

自分でひとつひとつの行動について説明できるように、常に意識するようになりました。将来的に指導できる立場になるという意識を持ち、伝える側に行動の根拠を分かりやすく説明できるようにと考えています。

利用者様は日々、生活に不便を感じていると思いますが、一人ひとりに、その方にとって生活しやすくなる方法を見つけていきたいです。

野村 竜矢さん

実務者研修修了  
(ホームヘルパー2級・介護職員  
初任者研修修了者対象コース)



# 実務者研修(通信制)の構成・流れについて

実務者研修は「自宅学習(Eラーニング)」+「介護過程Ⅲ」+「医療的ケア」の組み合わせでの学習です。ご自身のご都合のよい学習日程、場所を選んでお申込みください。

## Step 1 自宅学習(Eラーニング)

インターネットを使った解答形式です。パソコン、タブレット、スマートフォンで24時間365日、いつでもどこでも解答可能です。

まずはテキストを読んで課題(問題集)に取り組みましょう。終わったらネット上の受講生専用のページにアクセスして、解答を選択してください。即時採点され、合否がわかります。合格するまで、何回でもチャレンジ可能です! 「介護過程Ⅲ」、「医療的ケア」の授業が始まる前に仕上げましょう。



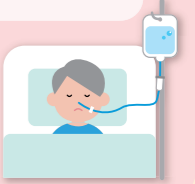
## Step 2 「介護過程Ⅲ」 5日間 (通学)

5日間、当社の教室に通学して、講師や他の受講生と対面で授業を受講します。ご利用者さんが介護に至るまでのプロセスを具体的な事例を使って学びます。講師から一方的に伝えるだけではない、受講生の皆さんから考えや意見を「引き出す」授業を大切にしています。いろいろな年齢、立場、働いている場所も異なる受講生同士で意見を交換しながら学ぶことで介護に関する視野が広がります。授業を受けたあとは、「なんとなく教えられたからやっていた介護」から、「考え抜かれた根拠に基づいた介護」ができるようになり、ご自身の成長が実感できるでしょう。



## Step 3 「医療的ケア」 1日間 (通学)

人体模型を使用して喀痰吸引、経管栄養の手技を学ぶ実技科目です。初めて聞く専門用語、医療器具の扱いも講師が丁寧に解説しますので、ご安心ください。定員は最大10名で、1グループ5名につき人体模型1体で実施するため、じっくり手技を学ぶことができます。



### 保有資格別カリキュラム

カリキュラム、受講時間数及び修了までに必要な期間は、保有資格によって異なります。なお、無資格者コースでは、修了までに要する期間は6ヵ月となります。

学習形態	受講コース		無資格者	介護職員初任者研修修了者	ホームヘルパー2級修了者	ホームヘルパー1級修了者	介護職員基礎研修修了者
	科目	通学日数					
通学	介護過程Ⅲ	5日	5日	5日	5日	5日	免除
	医療的ケア・演習	1日	1日	1日	1日	1日	1日
		<b>6日</b>	<b>6日</b>	<b>6日</b>	<b>6日</b>	<b>6日</b>	<b>1日</b>
自宅学習	人間の尊厳と自立	●	—	—	—	—	—
	社会の理解I	●	—	—	—	—	—
	社会の理解II	●	●	●	—	—	—
	介護の基本I	●	—	—	—	—	—
	介護の基本II	●	●	—	—	—	—
	コミュニケーション技術	●	●	●	—	—	—
	生活支援技術I	●	—	—	—	—	—
	生活支援技術II	●	—	—	—	—	—
	介護過程I	●	—	—	—	—	—
	介護過程II	●	●	●	—	—	—
	発達と老化の理解I	●	●	●	—	—	—
	発達と老化の理解II	●	●	●	—	—	—
	認知症の理解I	●	—	●	—	—	—
	認知症の理解II	●	●	●	—	—	—
	障害の理解I	●	—	●	—	—	—
	障害の理解II	●	●	●	—	—	—
こことからだのしくみI	●	—	—	—	—	—	
こことからだのしくみII	●	●	●	—	—	—	
医療的ケア・通信	●	●	●	●	●	●	

★喀痰吸引等研修(1・2号)を修了していると、「医療的ケア」(自宅学習+通学)がさらに免除となります。

## さらに、介護福祉士合格を徹底サポート!



### 特典

「介護福祉士受験対策講座」(動画視聴形式)が無料で受講可能!

秋・冬開講

動画なので自分の好きな時に自分のペースで何回でも見返しができ、満足いくまでしっかり学習できます。

※特典は、状況により終了する場合がございます。

私におまかせ!

## 講師紹介 実践的なスキルを伝授する、質の高い講師

共に考え、意見を交わし、学びを進めていきましょう!

実務者研修では学びの場面においても目標指向型アプローチを実践。1段1段ステップアップすることにより介護保険制度や介護技術をより深く理解し、介護現場での「気づき」に繋がるトレーニングを行います。

根拠に基づいた介護実践をめざし共に考え、意見を交わし、目標を持って学びを進めて参りましょう!



青野 桂子先生

【保有資格】  
介護福祉士、介護支援専門員、  
福祉住環境コーディネーター2級

Q & A

Q 課題は難しいですか？

A 問題はすべてテキストからの出題です。落ち着いてテキストを読みながら、解いていただければ大丈夫です。落とすための課題ではありませんので、ご安心ください。これまで、課題が合格できずに退校となった方はいません。修了したい!という気持ちがあれば、最後までフォローいたします。

Q 先生はどのような方々ですか？

A 当校独自の基準を設け、それにクリアした講師陣が「現場で役立つ知識をわかりやすく!!」をモットーに日々、奮闘しています。これから介護の世界へチャレンジされる方々と出会い、寄り添いながらその成長を見届けることは、講師のやりがいでもあります。



Q 資格証は全国で通用しますか？

A はい。全国どこでも通用します。



Q 介護の実務経験がなくても受講はできますか？

A できます。当校では、無資格未経験の方にも中級程度の知識が身につけられるよう、長年のノウハウをもとに、指導方法をはじめ通信課題や授業内容も工夫して作りこみをしています。今まで男女問わず様々な年齢の方々へお教えした経験を活かし、合格まで一生懸命サポートいたします。



Q 福祉の教室ほっと倶楽部は教育訓練給付金制度は利用できますか？

A 当校は事前申請不要でご利用しやすい一般教育訓練給付制度の指定を取っています。(受講料の2割支給)  
※特定、専門実践教育訓練給付制度の対象ではありませんので、ご注意ください。

Q 外国人受講生へのサポートはありますか？

A 希望の方にルビつきの課題集、副教材を無料で配布しております。また、テキストの内容を、やさしい日本語で説明したサポート動画もご用意しております。

Q 受講年齢について

A 10~70代の方まで幅広い年代の方にご受講、修了いただいております。

Q 働きながらの受講は可能ですか？

A 可能です。様々なバリエーションの日程をそろえていますので、ライフスタイルに合わせての受講が可能です。また、関東・関西を中心に全国で、地域に密着した教室展開をしています。通いやすい教室で、ご自身にあったコースを探してみてください。もちろん弊社の人材サービスを活用されてのお仕事探しも大歓迎です!! 豊富な求人から、みなさまにあったお仕事をご提案いたします。



Q 急に欠席をした場合も大丈夫ですか？

A 大丈夫です。当校の特徴のひとつである「振替受講制度」を利用していただくことで、無料での日程変更が可能です。



Q 外国人受け入れの実績はありますか？

A あります。これまでベトナム、中国など様々な国籍の方が受講され、皆さん修了されました。テキスト等の海外発送は行っておりませんが、法人様で発送手配を行っていただければ現地でも課題に取り組み、来日してから通学、というプランも可能です。

Q 定員はありますか？

A はい、あります。感染予防にも配慮して10~15人程度実施しています。すぐに定員に達するコースもありますので、なるべくお早目のお申し込みをお願いしております。



Q 自宅学習のEラーニングのいいところは？

A いつでも・どこでも学習ができ、自分のペースで何度でも合格するまで繰り返し学習を進めることができます。



お申込みから受講までのながれ

WEB

パソコン・スマートフォンの受講申込フォームからお申込み

「ほっと倶楽部」ホームページの受講申込フォームに必要事項をご記入の上、送信してください。ヘルパー2級・初任者研修修了などの資格をお持ちの方は、資格証をスマートフォン、デジタルカメラ等で写真に撮っていただき、お申し込み時にアップロードしてください。郵送・FAX・メールでの提出も可能です。

<http://hukushi-hotclub.jp/>



テキスト・自宅学習課題・振込用紙をお送りします

受講料をコンビニエンスストアにて期日までにお支払いください。  
法人様からのご受講の場合は請求書対応(後払い)も承ります。  
当社で就業中のスタッフさんは給与からの控除となりますので振込の手続きは不要です。

受講スタート!  
教材到着後に学習を開始してください

受講にあたっては詳しいスケジュールや説明をまとめた「受講の手引き」がテキスト等と一緒に送られます。こちらを見ながら学習を進めていきましょう。

申込時の注意事項

- お申込みは先着順となりますので、定員になり次第締切らせていただきます。
- お申込み後のご本人都合によるキャンセルの場合、テキスト代等をご負担いただく場合があります。
- 万が一、申込みが最低開校人数に満たない場合は、お申込み後であっても開校中止となる場合があります。